



* SOMMER

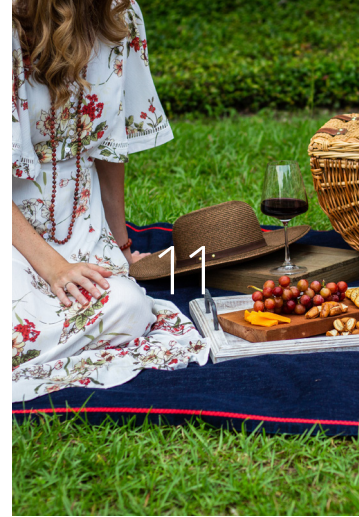
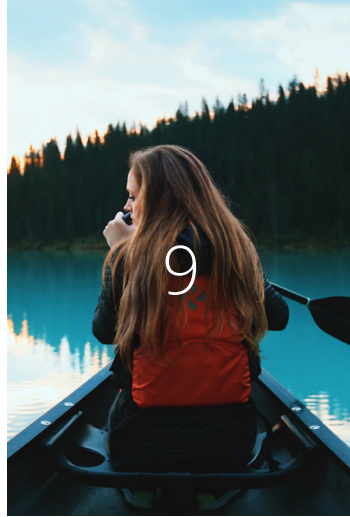
* SONNE

* URLAUB

ARRANGEMENTS

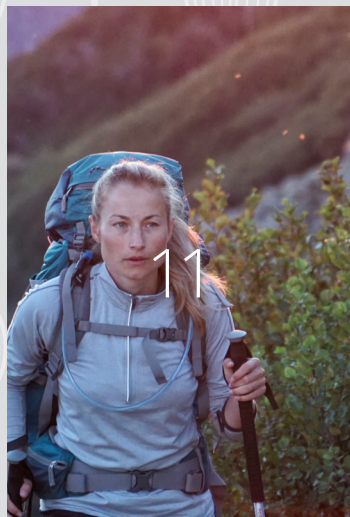
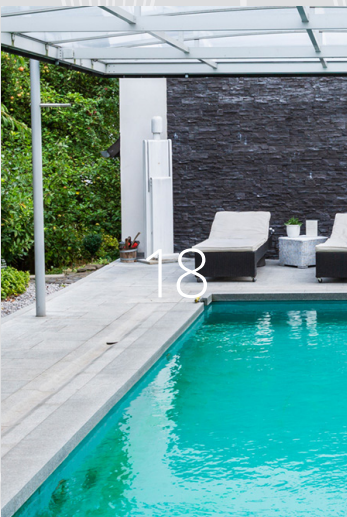
ZEIT ZU ZWEIT
URLAUB IN NRW

WWW.HOTEL-NEUHAUS.DE



WER DIE WAHL HAT, HAT DIE QUAL

- ① Burg Altena, Hohenlimburg - ② Kartbahn, Hemer - ③ Sauerlandpark, Hemer
- ④ Rafting an der Lenne, Hohenlimburg - ⑤ (E-) Mountain-bikes - ⑥ Paintball, Hemer
- ⑦ Dechenhöhle mit Höhlenmuseum, Iserlohn - ⑧ Kletterwald, Schwerte
- ⑨ Kanu- und Fahrradverleih, Schwerte - ⑩ Walderlebnis, Waldpädagogik
- ⑪ geführte Wandertouren mit einem lecker gefüllten Picknick-Rucksack
- ⑫ Escape oder Exit Rooms, Hagen - ⑬ Fußballmuseum, Dortmund - ⑭ Spaßbäder
- ⑮ Lichtkunst, Unna - ⑯ Glowing room, Dortmund - ⑰ Lasermaxx, Hagen
- ⑱ Pool, Neuhaus - ⑲ Wellness, Neuhaus DaySpa ⑳ Trampolin, Hagen
- ㉑ Kletterwelt, Altena - ㉒ Golfen exkl. Greenfee im Sauerland
- ㉓ Phänomenta, Lüdenscheid - ㉔ Kinoabend im Apollo Kino, Altena



FREIZEITAKTIVITÄTEN

IM UMKREIS

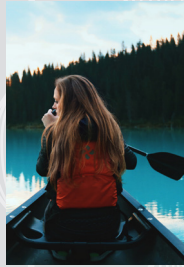
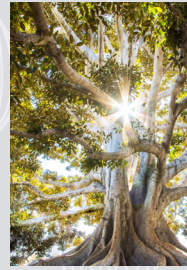
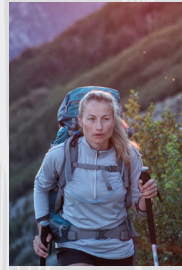
VON MAXIMAL

30 KM

DAS WANDERN IST DES MÜLLERS LUST...

Urlaub im Sauerland - sprichwörtlich ein Paradies für Wanderer, Globetrotter, Entdecker, Liebhaber und Spontanreisende. Der Ursprung der „Sauerland Waldroute“ des Fernwanderweges, beginnt direkt in unserem Iserlohner Stadtwald, in der Waldstadt Iserlohn. Entdecken Sie unsere dichten, grünen Wälder, sanfte Berge- und Täler, und folgen Sie unseren gut beschilderten Wanderwegen. Und bei unserer gastfreundlichen Gastronomie, rund um unsere Wälder, werden alle Wandergourmets entzückt sein.





Burg Altena mit Erlebnisaufzug zu erreichen. Der Stollen zum Aufzug ist 95m lang. Dieser erleichtert Besuchern den Zugang zur 80 Meter oberhalb der Innenstadt liegenden Burg. Es gibt interaktive Medieninstallationen mit Themen und Figuren regionaler Sagen. Das Burgrestaurant ist wieder geöffnet, das Burgmuseum jedoch noch nicht. Man kann sich die Burg ansehen und um die Burg herumlaufen. Das Gelände ist eine historische Parkanlage. Von dort kann man 300m die Straße runter gehen zum deutschen Drahtmuseum. Durch Altena fließt die Lenne, an der man schön sitzen kann.

Kartbahn in Hemer Deilinghofen 420m lang, wartende Fahrer und Zuschauer haben direkt über der Boxengasse die perfekte Aussicht auf die kurvenreiche, beleuchtete Rennstrecke. Bistro mit Außenterrasse. Geöffnet erst ab Spätsommer 2020.

Sauerlandpark in Hemer mit verschiedenen Themengärten wie dem Garten der Sinne oder Garten der Bewegung, vielen

Spielplätzen mit Wasserspielmöglichkeiten, Boulderfelsen, Slackline-Parcours, Skatepark, Jüberturm, im Sommer dem gefluteten Himmelsspiegel. Im Herbst Lichtergarten und im Winter Wintergarten mit Eisbahn. Hunde sind nicht erlaubt.

Rafting auf der Lenne in Hohenlimburg
Dauer 2 Stunden, 1 Stunde um- und anziehen etc., dann 1 Stunde auf dem Wasser.
Max. 5 Personen in einem Raft

E-Bikes/ (E-)Mountainbikes - Trails direkt vor der Tür oder in der Nähe, offizielle Dirtparks in Letmathe und in Hemer-Deilinghofen. Geführte oder navigierte Touren mit verschiedenem Schwierigkeitsgrad mit qualifizierten Führern und Fahrern möglich, auch der Verleih von Rädern.

Paintball Hemer: Mo + Di. nur auf Anfrage, Mi – Fr. 17.00 bis 21.00 Uhr, Sa 11.00 – 20.00 Uhr, So 11.00 – 18.00 Uhr. Neben Paintball für Erwachsene gibt es auch Paintball und Airsoft ab 12 Jahren. Schutzausrüstung und Einweisung erhält man dort, man muss nur alte Sachen mit-

bringen. Dauer ca. 2 Stunden. Immer gerade
Teilnehmerzahl: 1 gegen 1 oder 2 gegen 2
etc. Umso größer die Gruppe umso mehr
Spaß! Empfehlung für Anfänger ist das
KidsPaint.

Dechenhöhle mit Höhlenmuseum ab 1.
Juni wieder täglich geöffnet (außer montags)
Führung ca. 40 Minuten. Die Dechenhöhle
gilt als eine der schönsten Tropfsteinhöhlen
Deutschlands.

Kletterwald Schwerte: Hochseilgarten.
Außerhalb der Ferien geöffnet von Donners-
tag bis Sonntag, in den Ferien jeden Tag. Ein-
weisung jede halbe Stunde, bei Bedarf alle
15 Minuten. Klettern ist ab 6 Jahren in Be-
gleitung, ab 8 Jahren selbstständig möglich.
Man kann seinen eigenen Helm (Fahrrad-,
Reit-, Kletter- oder Baustellenhelm)
mitbringen, ansonsten bekommt man
dort einen. Weiteres Material wird gestellt.

Paddel und Pedale: Kanu- und Fahrradver-
leih Schwerte. Startpunkt bei der Rohr-
meisterei. Mit dem Tourenrad nach Hennen,
dort Umstieg in Kanus und flussabwärts
zurück nach Schwerte. jeden Sonntag um
10.30 Uhr: Dauer ca. 4 Stunden. Alternativ
jeden Freitag after work, kurze Tour: Beginn
um 16 Uhr: mit dem Kanu abwärts bis nach
Westhofen, dort Umsteigen auf Tourenräder
und zurück zur Rohrmeisterei, Dauer ca. 2,5
Stunden.

Walderlebnis, Waldpädagogik, geführte
Spaziergänge mit einer zertifizierten Natur-
pädagogin. Die meisten Touren dauern
ca. 2 Stunden.

Geführte Wandertouren mit einem
lecker gefüllten Picknick-Rucksack

Escape oder Exit Rooms in Hagen:
QuestFabrik, 4 Räume möglich, für 2 – 6 Per-
sonen, z. B. Raum Titanic, besonders

gut geeignet für Kinder und Einsteiger.
Lösen Sie zusammen als Team das Rätsel
des Raumes!

Fußballmuseum Dortmund: Erlebniswelt
des deutschen Fußballs mit Ausstellungen
und Exponaten!

Spaßbäder: Westfalenbad in Hagen: z. Zt.
noch geschlossen oder Aquamagis in Plet-
tenberg mit 13 Wasserrutschen: z. Zt. noch
geschlossen

Lichtkunst Unna, Zentrum für Internationa-
le Lichtkunst in Unna, 10m tief im Gewölbe
bei der Lindenbrauerei. Dort gibt es Dauer-
und Wechselausstellungen. z. Zt. noch
geschlossen, wird aber wohl bald geöffnet.
Die Lindenbrauerei ist ein Ankerpunkt auf
der Route der Industriekultur.

Glowing room in Dortmund: 3D Schwarz-
licht Minigolf – täglich geöffnet

Laserm maxx in Hagen: Trefft eure Gegner
mit den Waffen, Minderjährige unter 16 Jah-
ren benötigen eine Einverständniserklärung,
Spieler unter 14 Jahren in Begleitung einer
Aufsichtsperson

Pool Neuhaus, beheizter, witterungsge-
schützter und organisch gereinigter
Outdoor-Pool, April-Oktober geöffnet.

Wellness Behandlungen im Neuhaus Day
Spa: wohltuende Gesicht-Nacken und Kopf-
massage (Verwöhnzeit 20 Minuten) vitalisie-
rende Fußmassage (Verwöhnzeit 20 Min.)

Trampolin springen in Hagen: Täglich
geöffnet. Ab 6 Jahren möglich, zusätzlich
Kidstime für Kinder ab 18 Monaten jeden
Sa und So von 10.00 bis 11.00 Uhr. Alles
mit Voranmeldung. Freitags zwischen
20.00 und 22.00 Uhr Springen nur für
Erwachsene (+18).

SCHÖNE AUSSICHTEN

Kletterwelt in Altena, z. Zt. geschlossen. Klettern und Bouldern mit Erfahrung möglich. Für alle Altersgruppen ab 6 Jahren. Für Neulinge Schnupperkurs möglich, 2 Std., mind. 6 Teilnehmer. Vorlauf wegen der Trainereinplanung ca. 2 Wochen. Ansonsten wird ein allgemeines Schnupperklettern am Wochenende angeboten (man muss Termin buchen) Dauer: 2 Stunden

Golfen exkl. Greenfee: reduzierte Greenfee-Karten erhältlich, gut gefülltes Lunchpaket für den Tag **Golfplatz Hagen Berchum:** z. Zt. auch für Gäste erlaubt. Nur 9 Loch Runden und nur 1 x pro Tag **Golfclub Sauerland in Herdringsen:** Gäste sind erlaubt, nur 9 Loch Runden **Golfclub Gut Neuendorf** in Fröndenberg: Gäste sind erlaubt, sowohl 9 als auch 18 Loch. **Golfclub Unna Fröndenberg:** Gäste möglich, sowohl 9 als auch 18 Loch, allerdings Reservierung immer nur für den gleichen Tag bzw. um 18.00 Uhr des Vortages für den nächsten Tag. **Golf Gelstern in Lüdenscheid:** Gäste möglich, es gibt außer den 9 und 18 Runden auch eine Kurzrunde mit 4 Loch

Phänomenta Lüdenscheid: Erlebnismuseum mit spannenden Aktionen.

Kinoabend im Apollo Kino in Altena: Es wurde in die TOP 10 der Lieblingskinos Deutschlands gewählt. Mit Transfer buchbar, damit Sie das Apollo Royal (mit Service) oder das Apollo de Luxe genießen können (auf Wunsch mit Kuschedecke, Kissen, Fußhocker, Serviceteam etc.)



AKTIVURLAUB

IN DER

WALDSTADT

ISERLOHN

EIN IDYLL
HINTER
HISTORISCHEN
MAUERN

ROMANTIK
HOTEL
NEUHAUS



ZEIT ZU ZWEIT

HOTEL
NEUHAUS
FREIZEIT
AKTIVITÄTEN
KALENDER
2020

URLAUB ZUHAUSE
IN NRW

Romantik Hotel Neuhaus
Lösselerstr. 149, 58644 Iserlohn
Telefon 02374-97800
info@hotel-neuhaus.de

WWW.HOTEL-NEUHAUS.DE
WWW.WALDSTADT-ISERLOHN.DE

DAS GUTE LIEGT SO NAH

stay home

Warum in die Ferne schweifen,
wenn das Gute liegt so nah...
Erleben Sie Urlaub direkt vor
Ihrer Tür, in der grünen Stadt
Iserlohn, im schönen Sauerland.

Das Sauerland bietet uns un-
zählige attraktive Möglichkeiten,
sorgenfrei zu reisen und zu
entspannen, zu zweit oder
mit der ganzen Familie.



WALDSTADT
ISERLOHN