

\* SOMMER

\* SONNE

\* URLAUB

ARRANGEMENTS

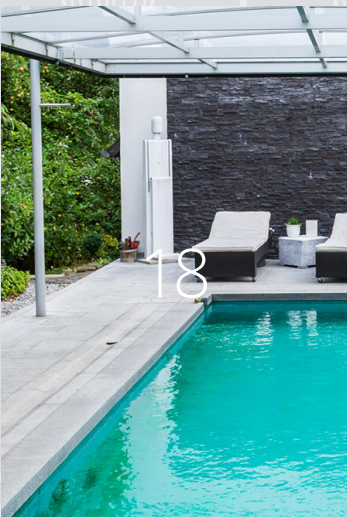
ZEIT FÜR DIE FAMILIE  
URLAUB IN NRW

[WWW.HOTEL-NEUHAUS.DE](http://WWW.HOTEL-NEUHAUS.DE)



## WER DIE WAHL HAT, HAT DIE QUAL

- ① Burg Altena, Hohenlimburg - ② Kartbahn, Hemer - ③ Sauerlandpark, Hemer
- ④ Rafting an der Lenne, Hohenlimburg - ⑤ (E-) Mountain-bikes - ⑥ Paintball, Hemer
- ⑦ Dechenhöhle mit Höhlenmuseum, Iserlohn - ⑧ Kletterwald, Schwerte
- ⑨ Kanu- und Fahrradverleih, Schwerte - ⑩ Walderlebnis, Waldpädagogik
- ⑪ geführte Wandertouren mit einem lecker gefüllten Picknick-Rucksack
- ⑫ Escape oder Exit Rooms, Hagen - ⑬ Fußballmuseum, Dortmund - ⑭ Spaßbäder
- ⑮ Lichtkunst, Unna - ⑯ Glowing room, Dortmund - ⑰ Lasermaxx, Hagen
- ⑱ Pool, Neuhaus - ⑲ Wellness, Neuhaus DaySpa ⑳ Trampolin, Hagen
- ㉑ Kletterwelt, Altena - ㉒ Reiten/ Wanderreiten Kinder, Lössel
- ㉓ Phänomenta, Lüdenscheid - ㉔ Hallenspielplatz Kiki Island, Menden





FREIZEITAKTIVITÄTEN

IM UMKREIS

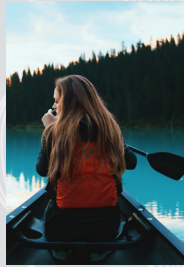
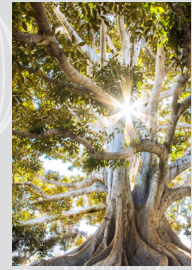
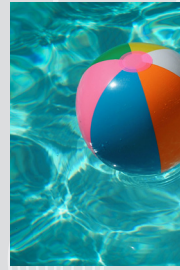
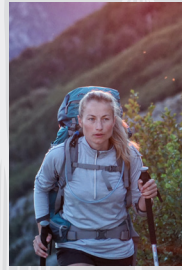
VON MAXIMAL

30 KM

## DAS WANDERN IST DES MÜLLERS LUST...

Urlaub im Sauerland - sprichwörtlich ein Paradies für Wanderer, Globetrotter, Entdecker, Liebhaber und Spontanreisende. Der Ursprung der „Sauerland Waldroute“ des Fernwanderweges, beginnt direkt in unserem Iserlohner Stadtwald, in der Waldstadt Iserlohn. Entdecken Sie unsere dichten, grünen Wälder, sanfte Berge- und Täler, und folgen Sie unseren gut beschilderten Wanderwegen. Und bei unserer gastfreundlichen Gastronomie, rund um unsere Wälder, werden alle Wandergourmets entzückt sein.





**Burg Altena** mit Erlebnisaufzug zu erreichen. Der Stollen zum Aufzug ist 95m lang. Dieser erleichtert Besuchern den Zugang zur 80 Meter oberhalb der Innenstadt liegenden Burg. Es gibt interaktive Medieninstallationen mit Themen und Figuren regionaler Sagen. Das Burgrestaurant ist wieder geöffnet, das Burgmuseum jedoch noch nicht. Man kann sich die Burg ansehen und um die Burg herumlaufen. Das Gelände ist eine historische Parkanlage. Von dort kann man 300m die Straße runter gehen zum deutschen Drahtmuseum. Durch Altena fließt die Lenne, an der man schön sitzen kann.

**Kartbahn in Hemer Deilinghofen** 420m lang, wartende Fahrer und Zuschauer haben direkt über der Boxengasse die perfekte Aussicht auf die kurvenreiche, beleuchtete Rennstrecke. Bistro mit Außenterrasse. Geöffnet erst ab Spätsommer 2020.

**Sauerlandpark in Hemer** mit verschiedenen Themengärten wie dem Garten der Sinne oder Garten der Bewegung, vielen

Spielplätzen mit Wasserspielmöglichkeiten, Boulderfelsen, Slackline-Parcours, Skatepark, Jüberturm, im Sommer dem gefluteten Himmelsspiegel. Im Herbst Lichtergarten und im Winter Wintergarten mit Eisbahn. Hunde sind nicht erlaubt.

#### **Rafting auf der Lenne in Hohenlimburg**

Dauer 2 Stunden, 1 Stunde um- und anziehen etc., dann 1 Stunde auf dem Wasser. Max. 5 Personen in einem Raft

**E-Bikes/ (E-)Mountainbikes** - Trails direkt vor der Tür oder in der Nähe, offizielle Dirtparks in Letmathe und in Hemer-Deilinghofen. Geführte oder navigierte Touren mit verschiedenem Schwierigkeitsgrad mit qualifizierten Führern und Fahrern möglich, auch der Verleih von Rädern.

**Paintball Hemer:** Mo + Di. nur auf Anfrage, Mi – Fr. 17.00 bis 21.00 Uhr, Sa 11.00 – 20.00 Uhr, So 11.00 – 18.00 Uhr. Neben Paintball für Erwachsene gibt es auch Paintball und Airsoft ab 12 Jahren. Schutzausrüstung und Einweisung erhält man dort, man muss nur alte Sachen

mitbringen. Dauer ca. 2 Stunden. Immer gerade Teilnehmerzahl: 1 gegen 1 oder 2 gegen 2 etc. Umso größer die Gruppe umso mehr Spaß! Empfehlung für Anfänger ist das KidsPaint.

**Dechenhöhle mit Höhlenmuseum** ab 1. Juni wieder täglich geöffnet (außer montags) Führung ca. 40 Minuten. Die Dechenhöhle gilt als eine der schönsten Tropfsteinhöhlen Deutschlands.

**Kletterwald Schwerte:** Hochseilgarten. Außerhalb der Ferien geöffnet von Donnerstag bis Sonntag, in den Ferien jeden Tag. Einweisung jede halbe Stunde, bei Bedarf alle 15 Minuten. Klettern ist ab 6 Jahren in Begleitung, ab 8 Jahren selbständig möglich. Man kann seinen eigenen Helm (Fahrrad-, Reit-, Kletter- oder Baustellenhelm) mitbringen, ansonsten bekommt man dort einen. Weiteres Material wird gestellt.

**Paddel und Pedale:** Kanu- und Fahrradverleih Schwerte. Startpunkt bei der Rohrmeisterei. Mit dem Tourenrad nach Hennen, dort Umstieg in Kanus und flussabwärts zurück nach Schwerte. jeden Sonntag um 10.30 Uhr: Dauer ca. 4 Stunden. Alternativ jeden Freitag after work, kurze Tour: Beginn um 16 Uhr: mit dem Kanu abwärts bis nach Westhofen, dort Umsteigen auf Tourenräder und zurück zur Rohrmeisterei, Dauer ca. 2,5 Stunden.

**Walderlebnis, Waldpädagogik,** geführte Spaziergänge mit einer zertifizierten Naturpädagogin. Die meisten Touren dauern ca. 2 Stunden.

**Geführte Wandertouren** mit einem lecker gefüllten Picknick-Rucksack.

**Escape oder Exit Rooms in Hagen:** QuestFabrik, 4 Räume möglich, für 2 – 6

Personen, z. B. Raum Titanic, besonders gut geeignet für Kinder und Einsteiger. Lösen Sie zusammen als Team das Rätsel des Raumes!

**Fußballmuseum Dortmund:** Erlebnisswelt des deutschen Fußballs mit Ausstellungen und Exponaten!

**Spaßbäder:** Westfalenbad in Hagen: z. Zt. noch geschlossen oder Aquamagis in Plettenberg mit 13 Wasserrutschen: z. Zt. noch geschlossen

**Lichtkunst Unna,** Zentrum für Internationale Lichtkunst in Unna, 10m tief im Gewölbe der Lindenbrauerei. Dort gibt es Dauer- und Wechselausstellungen. z. Zt. noch geschlossen, wird aber wohl bald geöffnet. Die Lindenbrauerei ist ein Ankerpunkt auf der Route der Industriekultur.

**Glowing room in Dortmund:** 3D Schwarzlicht Minigolf – täglich geöffnet

**Lasermass in Hagen:** Triff eure Gegner mit den Waffen, Minderjährige unter 16 Jahren benötigen eine Einverständniserklärung, Spieler unter 14 Jahren in Begleitung einer Aufsichtsperson.

**Pool Neuhaus,** beheizter, witterungsgeschützter und organisch gereinigter Outdoor-Pool, April-Oktober geöffnet.

**Wellness Behandlungen** im Neuhaus Day Spa: wohltuende Gesicht-Nacken und Kopfmassage (Verwöhnzeit 20 Minuten) vitalisierende Fußmassage (Verwöhnzeit 20 Minuten)

**Trampolin springen in Hagen:** Täglich geöffnet. Ab 6 Jahren möglich, zusätzlich Kidstime für Kinder ab 18 Monaten jeden Sa und So von 10 bis 11 Uhr. Alles mit



AUSZEIT  
IN DER  
WALDSTADT  
ISERLOHN

## COOLE AUSSICHTEN

Voranmeldung. Freitags zwischen 20 und 22 Uhr Springen nur für Erwachsene (+18).

**Kletterwelt in Altena**, z. Zt. geschlossen. Klettern und Bouldern mit Erfahrung möglich. Für alle Altersgruppen ab 6 Jahren. Für Neulinge Schnupperkurs möglich, 2 Stunden, mindestens 6 Teilnehmer. Vorlauf wegen der Trainereinplanung ca. 2 Wochen. Ansonsten wird ein allgemeines Schnupperklettern am Wochenende angeboten (man muss Termin buchen) Dauer: 2 Stunden

**Reiten / Wanderreiten für Kinder:** oberhalb von Lössel 1 Stunde, Betreuung durch die Reitlehrerin. Auch als Wanderritt möglich: das Kind reitet bzw. wird geführt und die Eltern laufen mit.

**Phänomena Lüdenscheid:** Erlebnismuseum mit spannenden Aktionen für Groß und Klein.

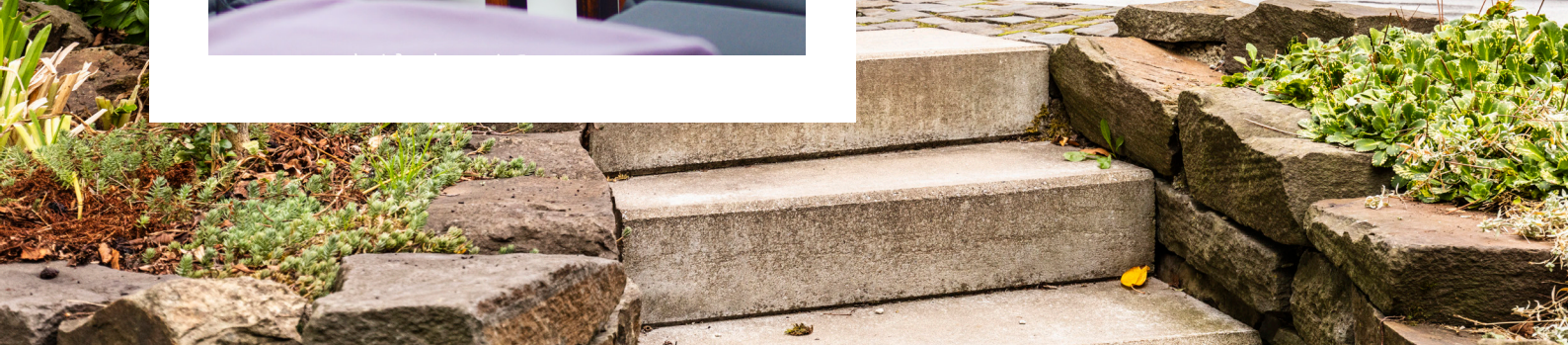
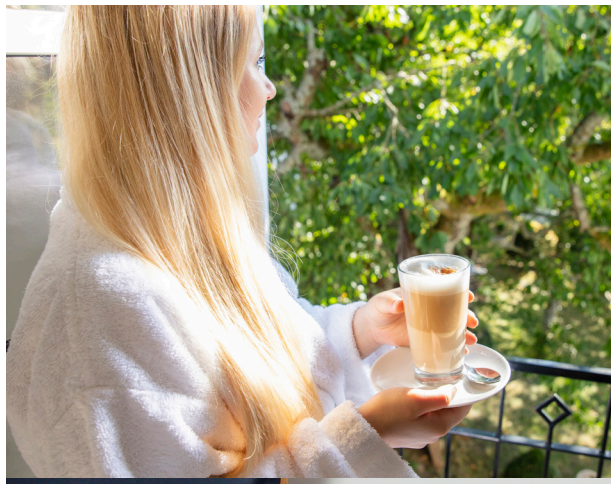
**Hallenspielplatz Kiki Island in Menden:** z. Zt. wegen Corona geschlossen. Öffnungszeiten: Mo, Mi, Do, Fr. 14 – 19 Uhr und Sa + So 10 bis 19 Uhr. Dienstags geschlossen, außer in den Ferien. Kaltgetränke und kalte Speisen dürfen mitgebracht werden.



EIN IDYLL  
HINTER  
HISTORISCHEN  
MAUERN



ROMANTIK  
HOTEL  
NEUHAUS



---

ZEIT FÜR  
DIE FAMILIE

---

HOTEL  
NEUHAUS  
FREIZEIT  
AKTIVITÄTEN  
KALENDER  
2020

URLAUB ZUHAUSE  
IN NRW

Romantik Hotel Neuhaus  
Lösselerstr. 149, 58644 Iserlohn  
Telefon 02374-97800  
info@hotel-neuhaus.de

WWW.HOTEL-NEUHAUS.DE  
WWW.WALDSTADT-ISERLOHN.DE

# DAS GUTE LIEGT SO NAH

## # stay home

Warum in die Ferne schweifen,  
wenn das Gute liegt so nah...  
Erleben Sie Urlaub direkt vor  
Ihrer Tür, in der grünen Stadt  
Iserlohn, im schönen Sauerland.

Das Sauerland bietet uns un-  
zählige attraktive Möglichkeiten,  
sorgenfrei zu reisen und zu  
entspannen, zu zweit oder  
mit der ganzen Familie.



WALDSTADT  
ISERLOHN